



ОСНОВНЫЕ ОСОБЕННОСТИ:

- Статический и динамический анализ
- Интуитивно-аналитическое создание модели
- Ультрасовременная графика
- Инструменты проектирования
- Визуализация НДС
- Комплексная проверка ошибок
- Настраиваемые пользователем отчеты
- Расчет ветровой и волновой нагрузок
- Анализ сейсмоактивности и осадки опор
- Международные трубопроводные стандарты
- Подробная база материалов
- База данных и моделирование конструкций
- Большая база данных компенсаторов и пружинных подвесов
- Подбор пружинных подвесов
- Двусторонняя связь с Intergraph CADWorx® Plant

CAESAR II®

Intergraph® CAESAR II® определяет напряженно-деформированное состояние (НДС) трубопроводов и поведение конструкций по международным нормам и стандартам. Являясь эталоном для сравнения, программа стала мировым стандартом прочностного анализа трубопроводных систем.

Ввод данных

Ввод и отображение данных в CAESAR II осуществляется просто и позволяет точно задать расчетную модель трубопровода. Вы можете создавать свои собственные формы ввода данных, используя только необходимые поля для ввода.

Ультрасовременная графика

Быстрое построение расчетной модели с помощью графического модуля CAESAR II с выявлением проблемных мест в модели и указанием рекомендаций по их устранению. Доступна цветовая маркировка и анимация НДС модели для любых вариаций нагрузок.

Инструменты проектирования

Инструменты и вспомогательные функции для таких задач, как создание п-образных компенсаторов или просмотр модели системы в окне с результатами анализа, помогают сократить разрыв между знаниями и опытом. Применяя такие инструменты, не нужно делать предварительный анализ, а можно сразу выполнить точный расчет, используя практические рекомендации по коррекции проекта.

Варианты анализа

Помимо определения температурного расширения, полного веса и нагрузки от давления в трубопроводных системах, CAESAR II оценивает влияние ветровой и волновой нагрузок, сейсмоактивности и осадки опор. Также учитываются нелинейные эффекты в креплениях, такие как отрыв, зазор и трение. Кроме того, CAESAR II подбирает соответствующие пружинные подвесы для систем с большими вертикальными смещениями. Возможности динамического анализа включают модальный, гармонический, спектральный расчеты и динамику изменения во времени.

Проверка ошибок и отчеты

Программа CAESAR II имеет встроенную функцию проверки ошибок. Функция проверки анализирует входные данные, а также проверяет целостность данных в трубных элементах и узлах. Результатом являются точные, ясные, непротиворечивые отчеты, параметры которых полностью настраиваются пользователем.

Базы данных по материалам и элементам

CAESAR II имеет табличный поиск материалов трубопроводов и элементов, компенсаторов, профилей стальных конструкций, пружинных подвесов и свойств материалов, включая допустимые напряжения. С помощью этого обеспечивается правильность задания параметров по каждому расчету. CAESAR II содержит основные международные стандарты по типоразмерам трубопроводных элементов.

Интерфейс с программами для проектирования

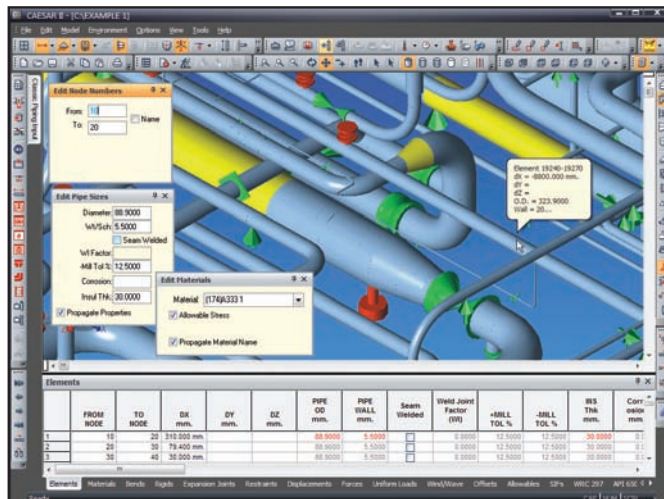
В CAESAR II предусмотрена точная двунаправленная связь между системами проектирования и инженерного анализа. Данный интерфейс позволяет рабочим группам без потерь обмениваться проектными и расчетными данными.

Системные требования

- Microsoft® Windows® XP Pro или Windows Vista Ultimate (минимум)

Область применения

- Строительство
- Производство безалкогольных напитков
- Производство пива
- Коммунальные сети
- Химическая промышленность
- Проектирование оборудования



Современное графическое представление с аннотациями значительно облегчает доступ и рассмотрение исходных данных для расчета.

- Пищевая промышленность
- Шельфовые месторождения
- Нефтехимическая промышленность
- Фармацевтика
- Трубопроводные системы
- Энергетика
- Проектирование промышленных объектов
- Судостроение
- Металлоконструкции
- Водоснабжение

О КОРПОРАЦИИ INTERGRAPH

Корпорация Intergraph - мировой лидер в области разработки инженерного ПО для проектирования предприятий, управления пространственными ресурсами и обеспечения безопасности, позволяющего визуализировать пространственные данные любой степени сложности. Службы обеспечения безопасности, промышленные предприятия, правительственные, федеральные и муниципальные органы власти более 60 стран мира используют технологии Intergraph для организации крупных массивов данных в легко-читаемые визуальные представления, способствующие принятию обоснованных и оперативных решений. Решения Intergraph предоставляют нашим клиентам возможность более эффективно проектировать, строить и эксплуатировать заводы и корабли, создавать интеллектуальные карты, защищать важную инфраструктуру и миллионы людей во всем мире.

Корпорация Intergraph состоит из двух подразделений: Intergraph Process, Power & Marine (PP&M) и Intergraph Security, Government & Infrastructure (SG&I). Intergraph PP&M - лидер в разработке программных решений для проектирования, строительства, ввода в эксплуатацию и обеспечения бесперебойного функциони-

рования предприятий непрерывного производства, объектов энергетики, морских судов и платформ, прочих инфраструктурных объектов. Intergraph SG&I - ведущий производитель геопространственных решений для таких отраслей как общественная безопасность, государственное и муниципальное управление, транспорт, фотограмметрия, инженерные коммуникации, телекоммуникации. Intergraph Government Solutions (IGS) - новое независимое подразделение, отвечающее за работу с федеральными и оборонными ведомствами правительства США.

Intergraph входит в состав группы компаний Hexagon AB, акции которой свободно торгуются на фондовой бирже "Nordic exchange" (тикер "HEXAB"), а также на бирже "Swiss Exchange" (тикер "HEXN"). Дополнительную информацию можно найти на веб-сайте www.intergraph.ru и www.hexagon.se.

