



CADWORX PLANT PROFESSIONAL:

- Интеллектуальное 3D-проектирование трубопроводных систем
- Проектирование на основе спецификаций
- Интеллектуальное 3D-моделирование металлоконструкций
- Связь с приложениями для прочностного анализа
- Лестницы и перила
- Оборудование*
- Воздуховоды и кабельные лотки
- Средства обнаружения коллизий
- Модуль ISOGEN для создания изометрических чертежей
- Связь с подключенными базами данных
- Интеллектуальные технологические схемы
- Синхронизация моделей с монтажно-технологическими схемами
- CADWorx Design Review
- Связь с приложениями для прочностного анализа**

* Связь с Intergraph® PV Elite™ и PV Fabricator™

** Связь с Intergraph® CAESAR II®

CADWORX® PLANT PROFESSIONAL

Intergraph® CADWorx® Plant Professional включает в себя полный набор инструментов для эффективного проектирования промышленных объектов. Программа CADWorx Plant Professional проста в освоении и помогла тысячам корпораций в разработке прибыльных проектов в более короткие сроки и с высокой точностью.

Эффективное проектирование промышленных объектов

CADWorx Plant Professional позволяет быстро и просто создавать полностью интеллектуальные 3D-модели заводов. Поскольку модели CADWorx основаны на системе AutoCAD®, они отличаются невероятной гибкостью и обеспечивают интеграцию с другими системами.

Металлоконструкции и оборудование

Мощные интуитивные возможности моделирования металлоконструкций и оборудования позволяют создавать комплексные модели промышленных объектов.

Воздуховоды и кабельные лотки

Кроме приложений для моделирования металлоконструкций и оборудования, комплект ПО также включает в себя функции проектирования воздуховодов и кабельных лотков систем управления отоплением, вентиляцией и кондиционированием воздуха. Проектируемые компоненты могут иметь любую форму (квадратную, прямоугольную, овальную) и переходные элементы.

Спецификации трубопроводных систем

CADWorx включает в себя сотни готовых к применению спецификаций в метрической и дюймовой системах измерения и позволяет использовать данные более чем 60 000 параметрически управляемых компонентов.

Автоматическое создание изометрических чертежей

Изометрические чертежи могут создаваться автоматически на основании схем трубопроводных систем или параметров проектных баз данных. CADWorx Plant Professional содержит пакет ISOGEN® для автоматического создания изометрических чертежей.

Средства обнаружения коллизий

CADWorx Plant Professional имеет встроенную технологию обнаружения нежелательных пересечений. Данная технология позволяет обнаруживать коллизии как в открытой модели, так и в любых объектах, которые включены в модель как внешние файлы. Отчеты о нежелательных пересечениях составляются непосредственно в ходе работы или в любой другой момент процесса проектирования.

Связь с базами данных

CADWorx Plant Professional позволяет пользователям создавать точные и настраиваемые ведомости материалов в самых распространенных форматах

баз данных. Дополнительная связь с базами данных в CADWorx Plant Professional позволяет просмотреть текущий статус проекта и создать резервную копию данных.

Интеллектуальные технологические схемы

CADWorx Plant Professional позволяет быстро и легко создавать полностью интеллектуальные монтажно-технологические схемы, не изменяя текущий вид имеющихся чертежей и используя обозначения и внутренние стандарты.

Синхронизация моделей с монтажно-технологическими схемами

При использовании совместно с проектными базами данных CADWorx Plant Professional позволяет выполнять интеллектуальную проверку компонентов на соответствие монтажно-технологическим схемам, созданным с помощью CADWorx P&ID Professional.

Возможности контроля

Пакет CADWorx Design Review дает возможность проверки моделей и проектной 3D-интеграции.

Связь с приложениями для прочностного анализа и изометрия напряжений

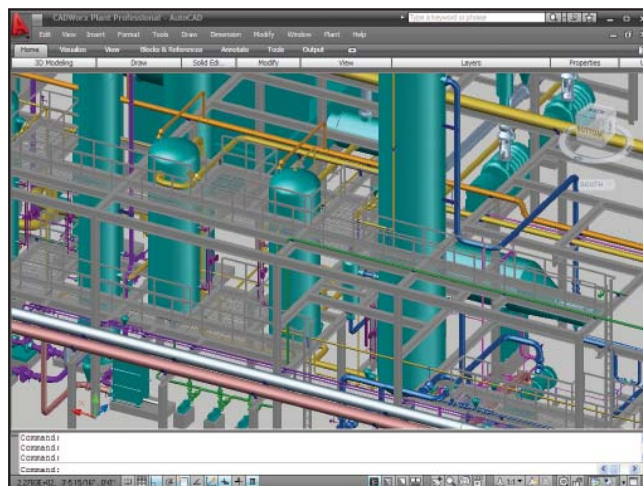
CADWorx Plant Professional имеет двустороннюю связь с Intergraph CAESAR II®, самым широко используемым в мире пакетом для проведения прочностного анализа трубопроводных систем.

Системные требования

- Совместимость с AutoCAD®
- Microsoft® Windows® XP Pro, Windows Vista® Ultimate или Windows 7 (минимум)

Область применения

Проектирование промышленных объектов, трубопроводных сетей, оборудования, металлоконструкций, нефтехимическое и химическое производство, объекты энергетики, шельфовые месторождения, а также пищевая промышленность, производство пива и безалкогольных напитков, фармацевтика, водоснабжение, коммунальные сети, судостроение и строительство.



CADWorx Plant Professional включает в себя полный набор самых современных инструментов для эффективного и точного проектирования.

О КОМПАНИИ INTERGRAPH

Корпорация Intergraph - мировой лидер в области разработки инженерного ПО для проектирования предприятий, управления пространственными ресурсами и обеспечения безопасности, позволяющего визуализировать пространственные данные любой степени сложности. Службы обеспечения безопасности, промышленные предприятия, правительственные, федеральные и муниципальные органы власти более 60 стран мира используют технологии Intergraph для организации крупных массивов данных в легко-читаемые визуальные представления, способствующие принятию обоснованных и оперативных решений. Решения Intergraph предоставляют нашим клиентам возможность более эффективно проектировать, строить и эксплуатировать заводы и корабли, создавать интеллектуальные карты, защищать важную инфраструктуру и миллионы людей во всем мире.

Корпорация Intergraph состоит из двух подразделений: Intergraph Process, Power & Marine (PP&M) и Intergraph Security, Government & Infrastructure (SG&I). Intergraph PP&M - лидер в разработке программных решений для проектирования, строительства, ввода в эксплуатацию и обеспечения

беспробойного функционирования предприятий непрерывного производства, объектов энергетики, морских судов и платформ, прочих инфраструктурных объектов. Intergraph SG&I - ведущий производитель геопространственных решений для таких отраслей как общественная безопасность, государственное и муниципальное управление, транспорт, фотограмметрия, инженерные коммуникации, телекоммуникации. Intergraph Government Solutions (IGS) - новое независимое подразделение, отвечающее за работу с федеральными и оборонными ведомствами правительства США.

Intergraph входит в состав группы компаний Hexagon AB, акции которой свободно торгуются на фондовой бирже "Nordic exchange" (тикер "HEXAB"), а также на бирже "Swiss Exchange" (тикер "HEXN"). Дополнительную информацию можно найти на веб-сайтах www.intergraph.ru и www.hexagon.se.

